

PAKIET KURSÓW PODSTAWY WYTRZYMAŁOŚCI MATERIAŁÓW

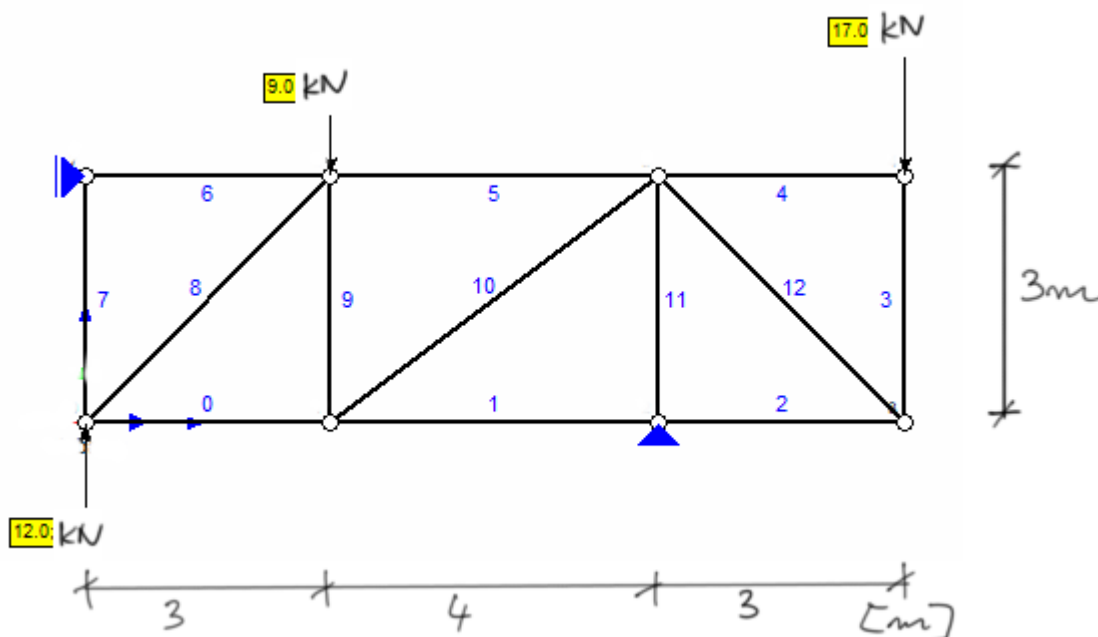


SIŁY WEWNĘTRZNE W KRATOWNICACH

ZADANIA DO SAMODZIELNEGO ROZWIĄZANIA

Zadanie 1

- Wyznaczyć siły we wszystkich prętach kratownicy metoda równoważenia węzłów.
- Sprawdzić siły w prętach 6,8,0; 5,10,1; 4,12,2 metoda Rittera.



Zadanie 2

- a) Wyznaczyć siły we wszystkich prętach kratownicy metoda równoważenia węzłów.
b) Sprawdzić siły w prętach 2,11,8; 9,3 metodą Rittera.

