

# PAKIET KURSÓW PODSTAWY WYTRZYMAŁOŚCI MATERIAŁÓW

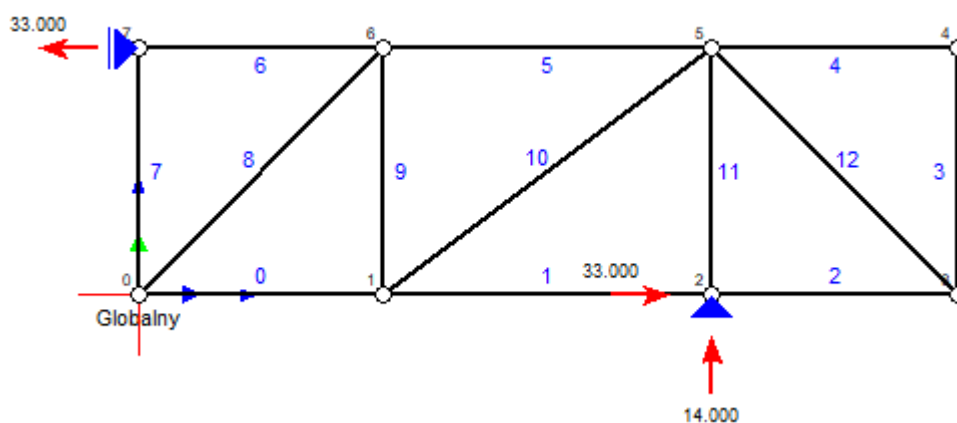


## SIŁY WEWNĘTRZNE W KRATOWNICACH

### ODPOWIEDZI DO ZADAŃ

#### Odpowiedź 1

Reakcje

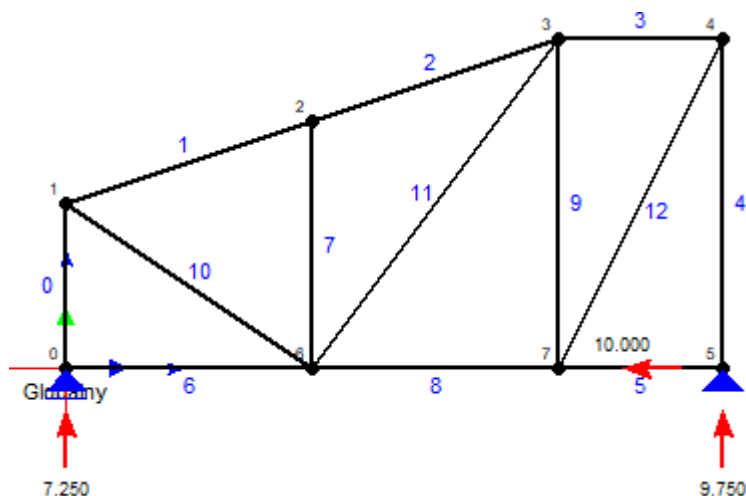


Siły w prętach

Pręt	N [kN]
0	12.000
1	16.000
2	-17.000
3	-17.000
4	-0.000
5	21.000
6	33.000
7	-0.000
8	-16.971
9	3.000
10	-5.000
11	-14.000
12	24.042

## Odpowiedź 2

Reakcje



Siły w prętach

Pręt	N [kN]
0	-7.250
1	-7.642
2	-7.642
3	-4.875
4	-9.750
5	-10.000
6	-10.000
7	-8.000
8	-5.125
9	-9.750
10	8.713
11	3.958
12	10.901

Dla abonentów pakietu **wytrzymałość materiałów** na stronie <https://edupanda.org> dostępnych jest łącznie **10 rozwiązanych zadań** z omawianego działu oraz szereg innych zadań z **wytrzymałości materiałów** (łącznie ponad 300 zadań rozwiązanych w formie tekstowo-graficznej).

Zadania z omawianego działu (Metoda równoważenia węzłów, Metoda Rittera):

<https://edupanda.org/wytrzymalosc-materialow/sily-wewnetrzne/kratownice/metoda-rownowazenia-wezlow/>

<https://edupanda.org/wytrzymalosc-materialow/sily-wewnetrzne/kratownice/metoda-rittera/>